



# HIMAYA.MA

TOUT POUR TRAVAILLER EN SÉCURITÉ

## COMMANDEZ MAINTENANT !

Référence	625016.02
Dimensions en mm	154 x 22 x 59 mm
Poids du couteau	151,0 g
Matière de base	Aluminium
Variantes	625001.02 625016.02 625098.02



SÉCURITÉ  
TRÈS ÉLEVÉE

Profondeur de coupe  
de 21 mm  
pour toutes les matières  
à couper courantes

**Rétraction automatique de la lame**  
pour une très haute protection de  
l'utilisateur

**Bouton de changement  
de lame**  
pour le changement simple  
et sûr de la lame

**Manche ergonomique et  
robuste (avec soft-grip)**  
pour les défis les plus  
exigeants



**Longue gâchette facile  
à actionner**  
pour droitiers et gauchers

**Lame inoxydable utilisable sur deux côtés**  
pour une durée d'utilisation doublée

**Verrouillage**  
pour verrouiller/  
déverrouiller la  
gâchette



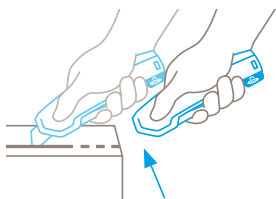
**HIMAYA.MA**  
TOUT POUR TRAVAILLER EN SÉCURITÉ

# MARTOR COUTEAU DE SÉCURITÉ SECUPRO 625

## TECHNIQUE DE SÉCURITÉ



**SECUPRO**  
= sécurité très élevée



### Rétraction de lame automatique

La rétraction automatique de la lame du SECUPRO 625 vous garantit une sécurité très élevée contre les blessures par coupure. Le tranchant se rétracte immédiatement dans le manche dès qu'il quitte la matière coupée. Même si vous maintenez la gâchette.

## CARACTÉRISTIQUES TECHNIQUES



Changement de lame sans outil



Extrêmement résistant à l'abrasion



Particulièrement ergonomique



Verrouillage



Lame utilisable sur 2 côtés



Profondeur de coupe



Lame trapézoïdale arrondie



Soft-grip



Pour droitiers et gauchers



Inoxydable



Œillet de fixation



Pour les sollicitations extrêmes

## EXEMPLES D'UTILISATION



## PRINCIPALES MATIÈRES À COUPER



Carton : jusqu'à 3 cannelures



Cerclage plastique



Démaculer des bobines



Caoutchouc



Cuir



PVC



Moquettes



Textile

## LAMES COMPATIBLES



**LAME TRAPÉZOÏDALE N° 160099** N° 160099.70  
0,63 mm, pointe arrondie, affûtage large, inoxydable, 10 en distributeur de sécurité



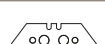
**LAME TRAPÉZOÏDALE N° 60099** N° 60099.70  
0,63 mm, pointe arrondie, affûtage large, 10 en distributeur de sécurité



**LAME TRAPÉZOÏDALE N° 60095** N° 60095.70  
0,63 mm, pointe arrondie, affûtage large, 10 en emballage transparent



**LAME CROCHUE N° 98** N° 98.70  
0,63 mm, 10 en distributeur



**LAME TRAPÉZOÏDALE N° 99** N° 99.70  
0,63 mm, affûtage large, 10 en distributeur

## INFORMATIONS SUR L'EMBALLAGE

<b>Conditionnement</b>	1 en carton individuel (10 couteaux dans le suremballage)
<b>Dimensions du carton individuel</b>	160 x 26 x 64 mm
<b>Poids du carton individuel</b>	165,0 g
<b>Code EAN du carton individuel</b>	4002632803970
<b>Dimensions du suremballage</b>	133 x 133 x 163 mm
<b>Poids du suremballage</b>	1760,0 g
<b>Code EAN du suremballage</b>	4002632853975