



# HIMAYA.MA

TOUT POUR TRAVAILLER EN SÉCURITÉ

## COMMANDEZ MAINTENANT !

Référence	110000.02
Dimensions en mm	110 x 12,5 x 25 mm
Poids du couteau	17,2 g
Matière de base	Plastique
Variantes	110100.02



SÉCURITÉ  
ÉLEVÉE

**Rétraction semi-automatique  
de la lame**  
pour une haute protection  
de l'utilisateur

**Manche ergonomique léger**  
pour un travail efficace

**Curseur bilatéral**  
pour droitiers et gauchers

**Profondeur de coupe de 12 mm**  
pour les travaux de coupe du  
quotidien



**Lame pointue (inamovible)**  
parfaite pour perforer la matière  
à couper

**Oeillet pratique**  
pour une fixation sûre



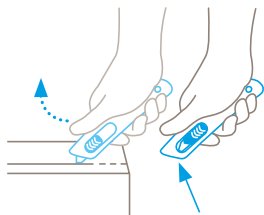
**HIMAYA.MA**  
TOUT POUR TRAVAILLER EN SÉCURITÉ

# MARTOR COUTEAU DE SÉCURITÉ SECUNORM SMARTCUT

## TECHNIQUE DE SÉCURITÉ



**SECUNORM =  
sécurité élevée**



### Rétraction semi-automatique de la lame

La rétraction semi-automatique de la lame du SECUNORM SMARTCUT garantit une sécurité élevée contre les blessures par coupure. Dès que vous avez engagé la coupe, retirez le pouce du curseur. Le tranchant se rétracte immédiatement dans le manche dès qu'il quitte la matière à couper.

## CARACTÉRISTIQUES TECHNIQUES



Pas de changement de lame



Particulièrement ergonomique



Profondeur de coupe



Pour droitiers et gauchers



Œillet de fixation



Marquage publicitaire possible

## EXEMPLES D'UTILISATION



## PRINCIPALES MATIÈRES À COUPER



Carton : jusqu'à 2 cannelures



Film étirable, thermorétractable



Adhésif



Bandes de films et de papiers



Fils, ficelles

## LAMES COMPATIBLES

La lame ne peut pas être remplacée. Épaisseur de la lame 0,63 mm.

## INFORMATIONS SUR L'EMBALLAGE

<b>Conditionnement</b>	1 en carton individuel (20 couteaux dans le suremballage)
<b>Dimensions du carton individuel</b>	113 x 13 x 27 mm
<b>Poids du carton individuel</b>	21,3 g
<b>Code EAN du carton individuel</b>	4002632916571
<b>Dimensions du suremballage</b>	114 x 72 x 120 mm
<b>Poids du suremballage</b>	459,6 g
<b>Code EAN du suremballage</b>	4002632967894